

Januari 2012

Foto's bewerken.

Hans Braakhuis

Het internetcafé heeft eerder aandacht gegeven aan het digitaal bewerken van foto's. Steeds werd toen het gratis en Nederlandstalige te downloaden programma Picasa besproken. Picasa 3 is sinds de laatste presentatie niet veel veranderd. U kunt met Picasa meer zaken veranderen aan een foto dan met View NX2 dat we vandaag behandelen. Gebruikt u al Picasa, blijf dat gewoon doen. Kent u het niet, haal het gratis op: <http://picasa.google.nl/> en klik dan op **download Picasa**.

Hier staat de tekst van de bespreking destijds in het Internetcafé:

<http://www.bibliotheekveluwezoom.nl/assets/prullenbak/Fotoos%20bewerken%20met%20Picasa%203%201%20.pdf>

Of te wel <http://www.bibliotheekveluwezoom.nl/> daar op *Activiteiten* klikken, dan op *Internetcafé*, dan op *Klik hier voor de eerder gebruikte hand-outs*. En dan bij *eerdere downloads: Picasa*.

Een van de nadelen van Picasa is dat het lichter of donker maken van een foto niet handig is. Je kunt in Picasa wel een foto lichter of donkerder maken, maar die bewerking heeft dan invloed op de hele foto. Van een te lichte foto heb je meer last dan van een iets te donkere. Een te lichte foto ontstaat als er veel donkere partijen in een opname zitten. De lichtmeter van de camera denkt dan dat het donker is en maakt de foto lichter. Een portret van iemand met donkere kleding en een donkere achtergrond gaat zo de mist in. Als je dat ziet op de monitor van je camera, corrigeer dan gelijk de belichting met -1 of -2. Heb je dat toen niet gedaan dan is er één gratis en Nederlandstalige oplossing: ViewNX2. Download ViewNX2:

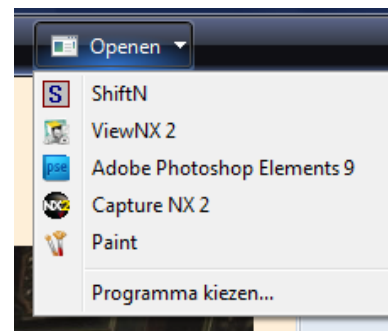


[https://nikoneurope-nl.custhelp.com/app/answers/detail/a\\_id/51094](https://nikoneurope-nl.custhelp.com/app/answers/detail/a_id/51094) En klik dan onderaan deze pagina op download.

Nu heeft dit fotobewerkingsprogramma voor en nadelen. Het voordeel is dat je er optimaal mee aan de slag kunt als je werkt met een Nikon camera en de foto's maakt in het NEF formaat, Nikon's variatie van RAW. De meeste gebruikers zullen een andere camera hebben en in JPEG (JPG = hetzelfde) werken. Dan nog kun je met ViewNX2 aan de gang. We zullen het verschil in mogelijkheden tussen een RAW en een JPG opname laten zien.

ViewNX2 is een alles-in-één softwarepakket. Je kunt er foto's en filmclips mee importeren, bewerken en delen. Vandaag laten we alleen het bewerken van foto's zien.

Open een foto door in Verkenner op een foto te klikken. Je ziet dan de foto groot op je beeldscherm. In het menu in de bovenste werkbalk klik je dan op Open en daarna op ViewNX2. Staat ViewNX2 niet in het rijtje, klik dan op Programma Kiezen. Daar klik je op Bladeren. Je komt dan bij alle programma's die op je harde schijf staan. Zoek op alfabet naar Nikon en in de Nikon map naar ViewNX2. Daar weer op ViewNX2, en dan op de Toepassing ViewNX2. Daarna zal de gekozen foto zich openen in ViewNX2. Je kunt ook gewoon ViewNX2 via de koppeling op je beeldscherm openen. En dan een foto opzoeken.



Je ziet een veld met de foto's die direct benaderbaar zijn. Klik dan op Bewerken en je ziet de gekozen foto groter op je beeldscherm. Aan de rechter kant zie je het Bewerkingsmenu met bovenaan de mogelijkheden Belichtingscorrectie, Witbalans en Picture Control. Deze mogelijkheden kun je alleen gebruiken als je een Nikon NEF opname hebt. Anders zijn deze niet beschikbaar. De mogelijkheden daaronder zijn:

Verscherping, Contrast, Helderheid, Details in hoge lichten, Details in Schaduwen, D-Lighting HS, Kleurversterking (met keuze voor portret of natuur), Bijsnijden, Rechtzetten, Rode-ogencorrectie, Logitudale Chromatische aberratie en Automatische laterale chromatische aberratie.



We lopen de mogelijkheden even na.

**Verscherping:** gebruik dit niet. Alle foto's moeten verscherpt worden, maar dat doe je pas als laatste, dus voordat je een foto afdrukt, met de mail naar iemand stuurt of je de foto ergens op een website plaats.

**Contrast:** gebruik je met mate maar doe de andere bewerkingen eerst.

**Helderheid:** gebruik je met mate maar doe de andere bewerkingen eerst.

**Details in hoge lichten:** gebruik je met mate maar doe de andere bewerkingen eerst. Als er geen details in een hoog licht (uitgevreten licht) zit, kun je dit ook niet corrigeren. Let er op bij de opname.

**Details in Schaduwen:** Als D-Lighting niet bevalt, is dit ook een goede mogelijkheid.

**D-Lighting HS: gebruik deze mogelijkheid als eerste.**

**Kleurversterking** (met keuze voor portret of natuur): als je D-Lighting gebruikt, heb je dit ook nodig.

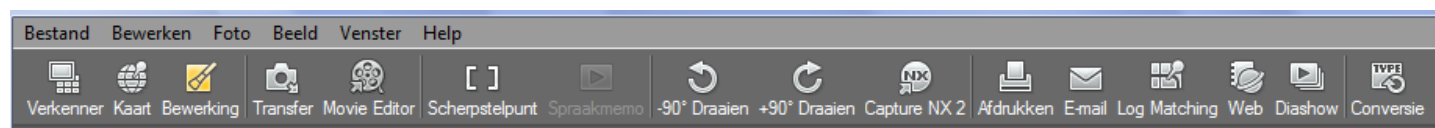
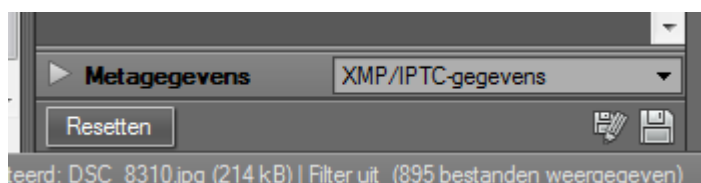
**Bijsnijden, Rechtzetten, Rode-ogencorrectie:** gebruiken als het nodig is.

**Logitudale Chromatische aberratie:** Nu kun je een goedkoop objectief / camera gebruiken als een professional. Chromatische aberratie kan zich op kleurenfoto's uiten als paarse randjes rond details met veel contrast.

**Automatische laterale chromatische aberratie:** Zet op Automatische en 50%.

Link over aberratie: [https://nikoneurope-de.custhelp.com/app/answers/detail/a\\_id/46275/~/wat-is-het-verschil-tussen-laterale-en-longitudinale-chromatische-aberratie%3F](https://nikoneurope-de.custhelp.com/app/answers/detail/a_id/46275/~/wat-is-het-verschil-tussen-laterale-en-longitudinale-chromatische-aberratie%3F)

Als je tevreden bent met het resultaat klik dan op **Opslaan als** (rechtsonder in het scherm). M'n voorkeur. Zelf houd ik dezelfde naam aan, en zet er een **V** achter, dan weet je dat het om de Door ViewNX2 bewerkte versie gaat. Ben je niet tevreden, klik dan op **Resetten** en dan worden alle bewerkingen gewist.



**Verkenner** schakelt tussen een beeld met één of meerdere foto's

**Kaart** laat zien waar op de wereld de foto gemaakt is, als je GPS gebruikt (Global Positioning System)

**Bewerking** is hierboven behandeld.

**Transfer** gebruik je foto's te verplaatsen. Handig om met dit programma foto's van camera naar je harde schijf te verplaatsen. Je maakt gelijk een back-up, en je kunt extra informatie toevoegen.

**Movie Editor** gebruik je om films te bewerken.

**Scherpstelpunt** (aanklikken) en je ziet op de foto waar is scherpgesteld door de camera.

**90 graden draaien**, kantelt een foto.

**Capture NX2** opent de foto in dit fotobewerkingspakket.

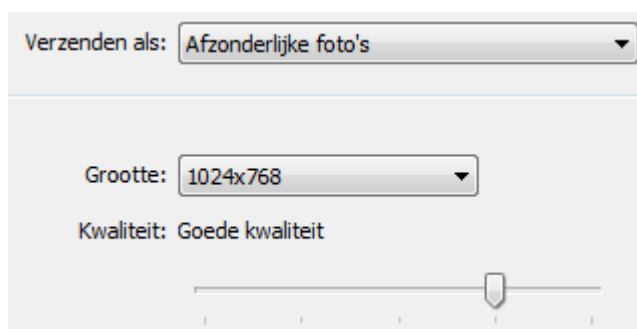
Dit moet dan wel geïnstalleerd zijn. Niet gratis.

**Afdrukken** werkt gemakkelijk.

**Email** geeft de mogelijkheid om de foto te verkleinen. Daarna wordt de foto als bijlage in een nieuwe mail geplaatst.

Meer hulp nodig: Help: Help weergeven of gebruik de toets F1.

Wat let je om de mogelijkheden van Picasa, zoals tekst in een foto plaatsen, ook te gebruiken.



**Verkenner van Windows:** Klik op "Start" en dan op "Alle programma's". In het mapje "Bureau-accessoires" vindt u de Windows verkenner. Open en klik op Beeld, daar Grote Pictogrammen. Klik rechts met je muis op een of meerdere foto's. De mogelijkheden staan dan in het menu.

**Icoon van Verkenner op je werkblad plaatsen.** Zelfde route, klik dan met de rechtermuisknop, houdt deze ingedrukt en sleep de Verkenner naar je werkblad. Loslaten en kies dan voor *Hierheen kopiëren*. Met *Hierheen verplaatsen* ben je de startknop van de Verkenner op de oorspronkelijke plek kwijt.

Wilt u voor de volgende bijeenkomst van het Internetcafé een E-mail ontvangen met het volgende thema, stuurt u dan een E-mail vanaf uw eigen pc naar: [internetcafe.gemrenkum@hotmail.com](mailto:internetcafe.gemrenkum@hotmail.com)